

QUE SE PODE FACER NA FASE 3

(sempre mantendo a distancia de seguridade ou empregando máscara)

#sentidiño

VIDA SOCIAL E COMUNITARIA



- Pasear ou facer actividades deportivas non profesionais en grupo, ata un máximo de 20 persoas. Non existirán franxas horarias para ningún colectivo.



- Viaxar por todo o territorio autonómico sen restricións entre provincias.



- Celebración de vodas, con número de asistentes limitado: 75 persoas en espazos pechados e 150 persoas ao aire libre .



- Lugares de culto: 75 % da súa capacidade.
- Velorios: 25 persoas en espazos pechados e 50 en espazos abertos.
- Enterramento ou despedida para a cremación: 50 persoas entre familiares, achegados e oficiante.



- Cines, teatros, auditorios, bibliotecas, salas de exposicións: 50% da capacidade autorizada.
- Centros recreativos turísticos, zoolóxicos e acuarios : 50% do aforo ao aire libre e un terzo do aforo nos espazos pechados.



- Reunións de traballo e congresos: un máximo de 80 asistentes.

COMERCIO E CENTROS COMERCIAIS



- Apertura de locais e establecementos independentemente da súa superficie cun límite do 50% de capacidade máxima. Mantendo un horario de atención prioritaria para maiores de 65 anos.



- Apertura dos centros e parques comerciais coa limitación do 40% de capacidade máxima nos espazos comúns e do 50% nos establecementos comerciais situados neles.



- Apertura dos mercados ao aire libre con limitación da metade dos postos habituais.

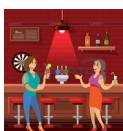
ESTABLECEMENTOS DE HOSTALARÍA E RESTAURACIÓN



- Consumo sentados no interior dos locais cunha ocupación dun 50%. As terrazas ao aire libre dos establecementos de hostalaría manteñen a limitación ao 75 % das mesas, cunha ocupación máxima de 20 persoas por mesa ou agrupación de mesas . Pódese consumir na barra.

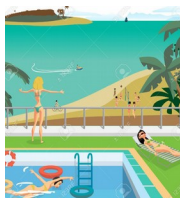


- Zonas comúns dos hoteis e aloxamentos turísticos: un 50% da súa capacidade.



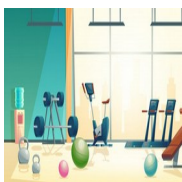
- Permítese a apertura de discotecas e locais de ocio nocturno sempre que non superen un terzo do seu aforo. Non está permitido bailar.

PISCINAS DE USO RECREATIVO, PRAIAS, CAZA E PESCA



- Piscinas recreativas: ata o 30% da capacidade da instalación.
- Praias: permanencia e uso da zona de baño.
- As reunións de grupo nas praias serán como máximo de 20 persoas, incluídos os menores.
- Actividade cinexética e a práctica de pesca deportiva e recreativa.

ACTIVIDADES EN INSTALACIÓNS DEPORTIVAS



- Instalacións deportivas cubertas: máximo de 20 persoas, non superando o 50% do aforo permitido.
- Destinadas a poboación infantil e xuvenil: maximo 200 persoas ao aire libre e 80 nos espazos pechados .